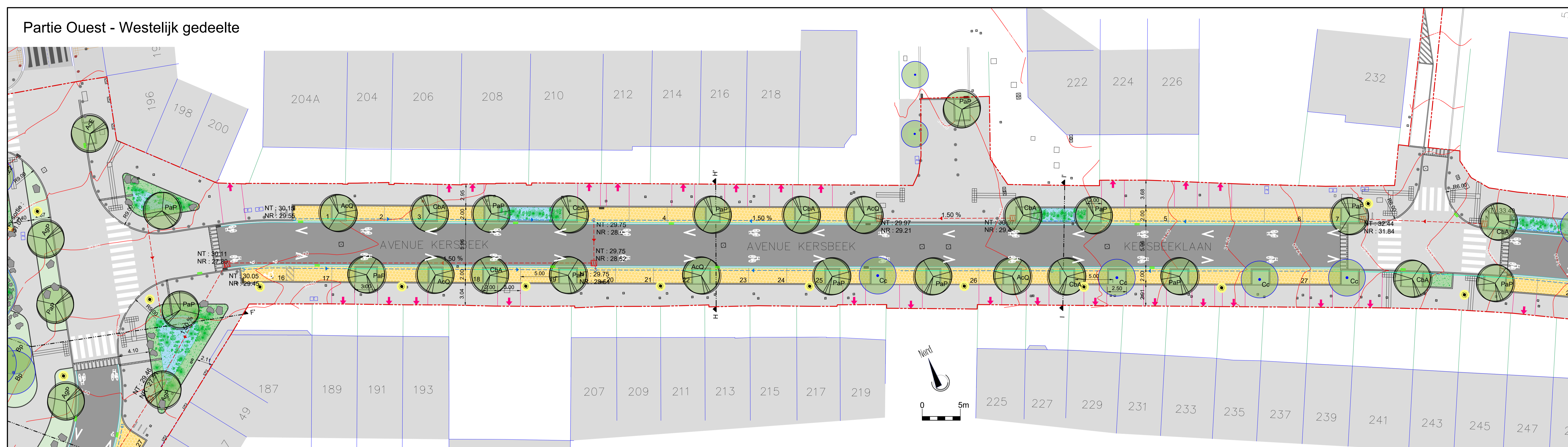


Partie Ouest - Westelijk gedeelte



Légende

Limite d'intervention
 Interventie grens
 Courbe de niveau - Hoogtelijn

Bâtiment - Gebouw

Limite cadastrale - Kadastergrens
 Bordures béton type IC2
 Kanstienen uit beton type IC2
 Bordures béton type ID4
 Kanstienen uit beton type ID4

Filets d'eau - Watergoten
 Pourtour zone de rétention : béton
 Omtrek retentiezone : beton
 Mur soutènement en gabion + banquette
 Schankorf keermuur + zitbank
 Caniveau + gravier ou grille
 Goot + grind ou rooster

Chaussée : asphalte
 Rijweg : asfalt

Trottoir : pavés béton
 Voetpad : betonstraatstenen
Trottoir : pavés pierre naturelle sciées
 Voetpad :

Stationnement : pavés béton drainant
Parkerplaats : drainerende betonstraatstenen
Jardin de pluie ou zone de rétention
 Regenput of retentiezone

Plantation - Beplanting
 Gazon - Gras
 Haie - Haag
 Plateau : pavés béton + rampe préfabriquée
 Verkeersplateau : betonstraatstenen + geprefabriceerde helling
 Terrain de pétanque
 Petanqueterein

Bulle à verre - Gasbak
 Entrée garage - Ingang garage

Arbre conservé / planté
 Bewaarde / beplante boom
Avaloir connecté / déconnecté
 Rioolontvanger aangesloten / losgekoppeld

Luminaire - Armatuur
 Drains + regards d'inspection
 Draineerbuizen + inspectieputten

Conduite séparative + chambres de visite
 Gescheiden leiding + inspectieputten
Taques existantes : égout, eau, gaz, armoire électrique
 Bestaande deksels : riool, water, gas, elektrische kast

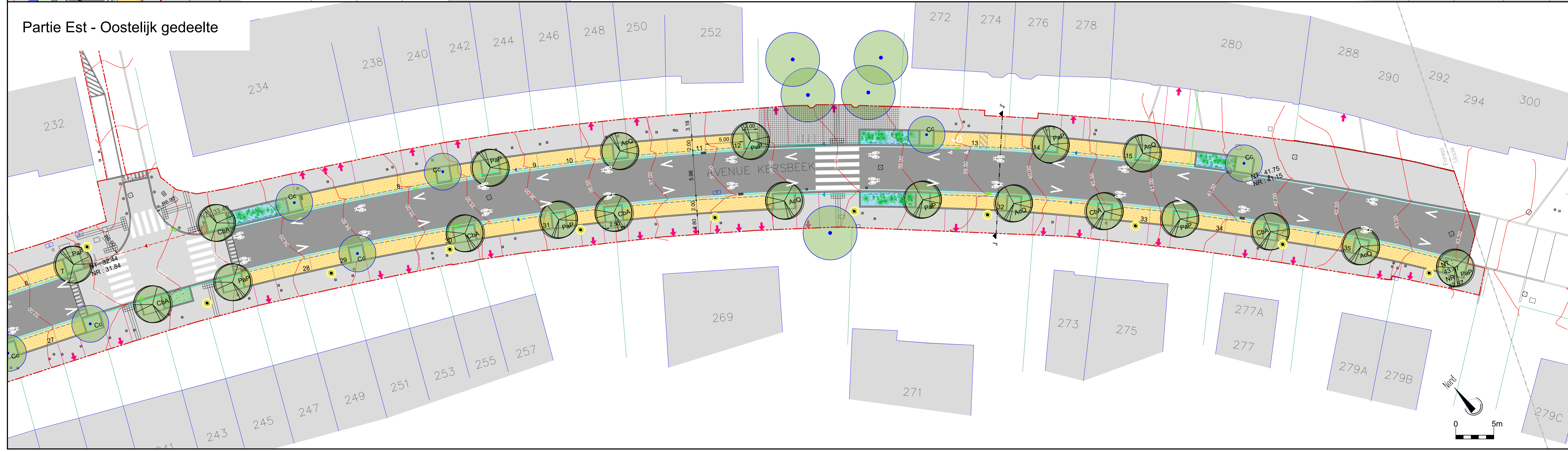
Arbres HT - Bomen HT

AcE	Acer campestre 'Eko Effen'
AcQ	Acer campestre 'Queen Elizabeth'
AgP	Alnus glutinosa 'Pyramidalis'
CbA	Carpinus betulus 'A. Beekman'
CmA	Cornus mas
CmO	Crataegus monogyna
CmP	Crataegus x media 'Pauls Scarlet'
PaP	Prunus avium 'Plena'
Tb	Taxus baccata (taillé)

Existant

Ag	Alnus glutinosa
Ap	Acer platanoides
Bp	Betula pendula
CbF	Carpinus betulus 'Fastigiata'
Cc	Corylus calluna
P	Prunus sp.
PcN	Prunus cerasifera 'Nigra'

Partie Est - Oostelijk gedeelte



REGION DE BRUXELLES-CAPITALE
COMMUNE DE FOREST

BRUSSELS HOOFDSTEDELIJK GEWEST
GEMEENTE VORST

Réaménagement des voiries
Kersbeek, Bempt et Verrerie

Inrichting van de openbare ruimte
Kersbeek, Bempt en Glasblazerij

Situation projetée : Avenue Kersbeek
Ontworpen toestand : Kersbeeklaan

MAITRE DE L'OUVRAGE - BOUWHEER
 COMMUNE DE FOREST - GEMEENTE VORST
 Travaux publics - Openbare werken
 Urbanisme - Stedenbouw
 Rue du Curé 2 - 1190 BRUXELLES
 Praederostraat 2 - 1190 BRUSSEL
 Tél. 02 370 22 11 - F 02 370 22 13

L'AUTEUR DE PROJET - PROJECTONTWERPER
 INGENIEUR EN ENERGIE, ENVIRONNEMENT
 ET TECHNIQUES SPECIALES
MATRI
 S. BREELS M. HOVERTK
 CONSEILS ET ETUDES EN ENVIRONNEMENT
 ESPACE PUBLIC, PAYSAGE, TERRITOIRE & MOBILITE
agora
 F.X. VANWALE P. LORAND

Par le Collège :
 La Secrétaire communale
 Voorzitter het Collège
 De Gemeentesecretaris

Pour le Bourgmestre :
 L'Echevin Délégué
 Voor de Burgemeester :
 De Afgevaardigde Schepen

Pour le Bourgmestre :
 L'Echevin Délégué
 Voor de Burgemeester :
 De Afgevaardigde Schepen

PHASE - FASE
Permis d'urbanisme
Stedenbouwkundige vergunning

MODIFICATIONS - WIJZIGINGEN

A	Remarque Commune / Gemeente Opmerkingen	30/03/2018
B	Concertation publique PU / Openbare overleg -SV	02/07/2018
C		
D		

ECHELLE / SCHAAL 1/200
DATE / DATUM 15/03/2018
FILENAME C:\001\40002002_Niveau_Planet...
INDICE A B C D
PLAN No / Nr 103